

# TE KOOP



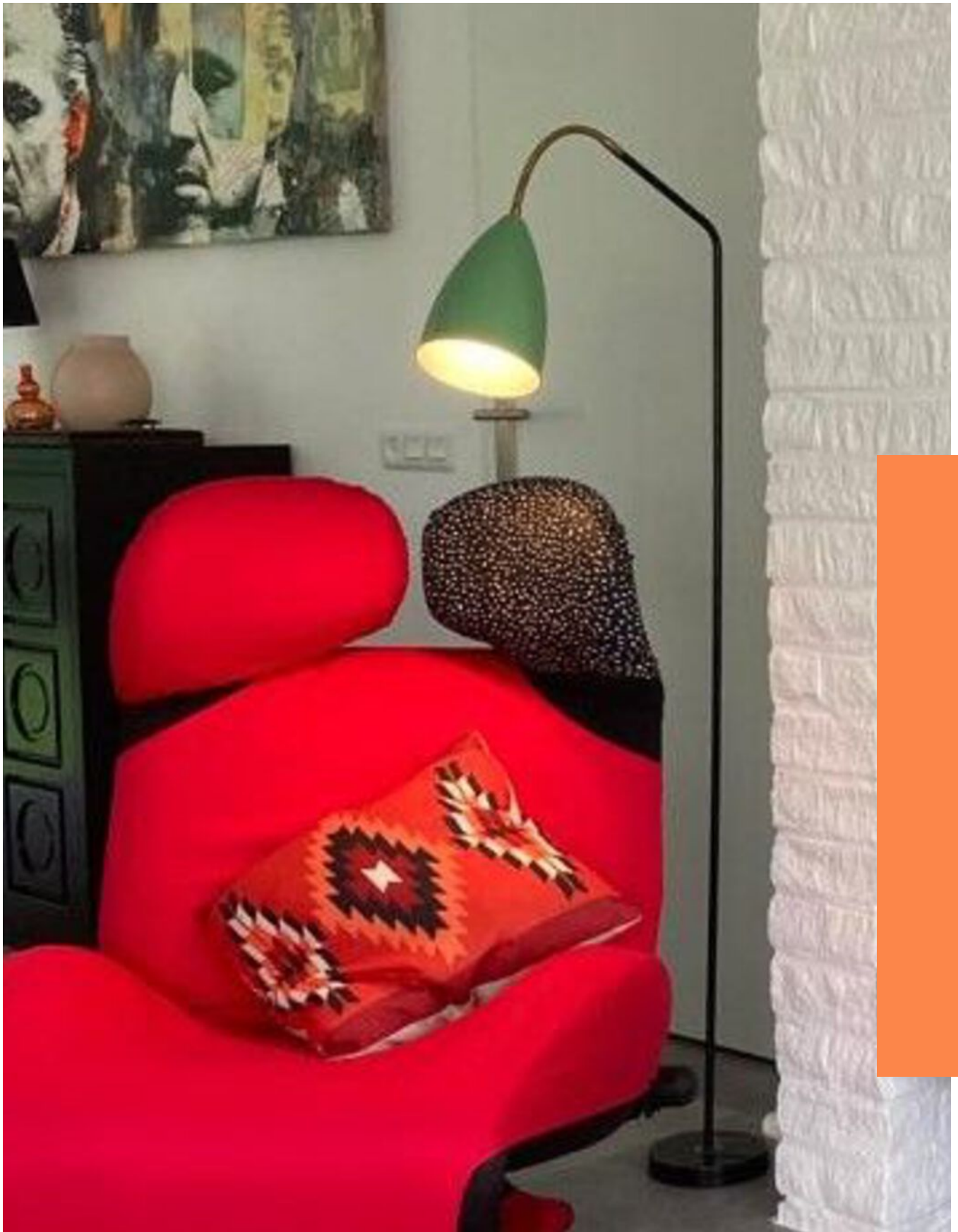
## Roggeslootweg 785, De Cocksdorp

Vraagprijs € 685.000 k.k.

Makelaardij Eelman  
Weverstraat 94  
1791 AG Den Burg

0222-312185  
[www.makelaardijeelman.nl](http://www.makelaardijeelman.nl)  
[info@makelaardijeelman.nl](mailto:info@makelaardijeelman.nl)

MAKELAARDIJ  
**Eelman &**  
adviseurs



*“Kom binnenkijken!”*



## > Kenmerken

Woonoppervlakte

**104 m<sup>2</sup>**

Perceeloppervlakte

**433 m<sup>2</sup>**

Inhoud

**331 m<sup>3</sup>**

Energielabel

**B**

## > Omschrijving

Deze goed onderhouden, uitgebouwde 6-persoons recreatievilla (type F) is gelegen op bungalowpark De Krim, rustig gelegen aan de rand van het park met 433 m<sup>2</sup> onder- en bijgelegen eigen grond.

Entree in hal met meterkast, kast met CV-installatie, toegang tot de luxe kleurrijke keuken met hoogwaardige inbouwapparatuur. Aansluitend aan de keuken is een eetkamer. De eetkamer is voorzien van een Saarinen degintafel met Vitra stoelen. De woonkamer is recentelijk geschilderd en net als de eetkamer en keuken voorzien van een nieuwe plavuizenvloer en voorzien van een openhaard en openslaande deuren naar terras en tuin. Vanuit de woonkamer toegang tot de binnen hal met royale slaapkamer met vast kastenwand, het separate toilet met fontein, de luxe badkamer met ligbad, inloopdouche met regendouche, wastafelmeubel en aansluitingen van wassen en drogen.

Via de spiltrap vanuit de woonkamer komt u op de verdieping. Op de verdieping een overloop met 2 ruime slaapkamers, waarvan 1 slaapkamer beschikt over een dakterras. Daarnaast bevindt zich op de verdieping een 2e badkamer met douche, toilet, wastafel en designradiator. De badkamer is voorzien van een dakkapel.

Rondom de woning ligt een ruime tuin met heerlijk terras op het zuid/westen. De CVE Villapark Texel heeft aangegeven aan de huidige eigenaren dat het wordt toegestaan om de aangrenzende windsingel te mogen gebruiken. Hij mag worden ingericht zoals de nieuwe eigenaar dat wenst. Volgens de CVE bestaat er geen eis om een windsingel in stand te houden, maar zou wel fijn zijn als langs de sloot een strook struiken zouden worden geplant.

Voorwaarde is dat de betreffende eigenaren het met elkaar eens zijn om dit samen te gaan doen zodat de CvE geen onderhoud meer hoeft te plegen. Deze voorwaarde is om te voorkomen dat bijvoorbeeld het middelste huis niet meedoet en de CvE dat stuk dan niet meer kan bereiken voor onderhoud. De overige eigenaren kunnen natuurlijk wel afspreken om samen het onderhoud van het stuk achter de eigenaar die niet meedoet te onderhouden zodat zij wel de strook kunnen gebruiken.





Gelegen op een goed geoutilleerd park, welk o.a. is voorzien van een prachtig binnen- en buitenzwembad met drie waterglijbanen en een wildwaterbaan. Uniek is ook het indoor speelpark, dat helemaal in Texelse stijl is aangelegd. Op het park zijn veel faciliteiten waaronder meerdere restaurants, een jutterscafé, afhaalrestaurants, een prima supermarkt en zelfs een kapsalon. In juli en augustus wordt het centrale plein op De Krim iedere zondag omgebouwd tot een gezellige markt met lekkernijen en souvenirs. Op het park zijn meerdere speeltuinen, een klimpark, een fietsverhuur en een 18-holes golfbaan. Op de Krim zijn ook prima overdekte faciliteiten zoals de bowlingbanen, een lasergamehal, fitnessruimte en indoor midgetgolf. Op het park is gratis wifi en iedere accommodatie heeft een eigen parkeerplaats.

Genoemde vraagprijs is inclusief gebruiksinventaris en een groot deel van de meubels, deze woning wordt momenteel niet verhuurd, maar verhuur is mogelijk en de locatie maakt dit een zeer gewild huurobject.

Deze recreatiewoning wordt inclusief zwembadovereenkomst verkocht.

De oplevering van deze mooie, rustige gelegen, uitgebouwde, luxe recreatiewoning geheel geschiedt in overleg.























# > Plattegrond



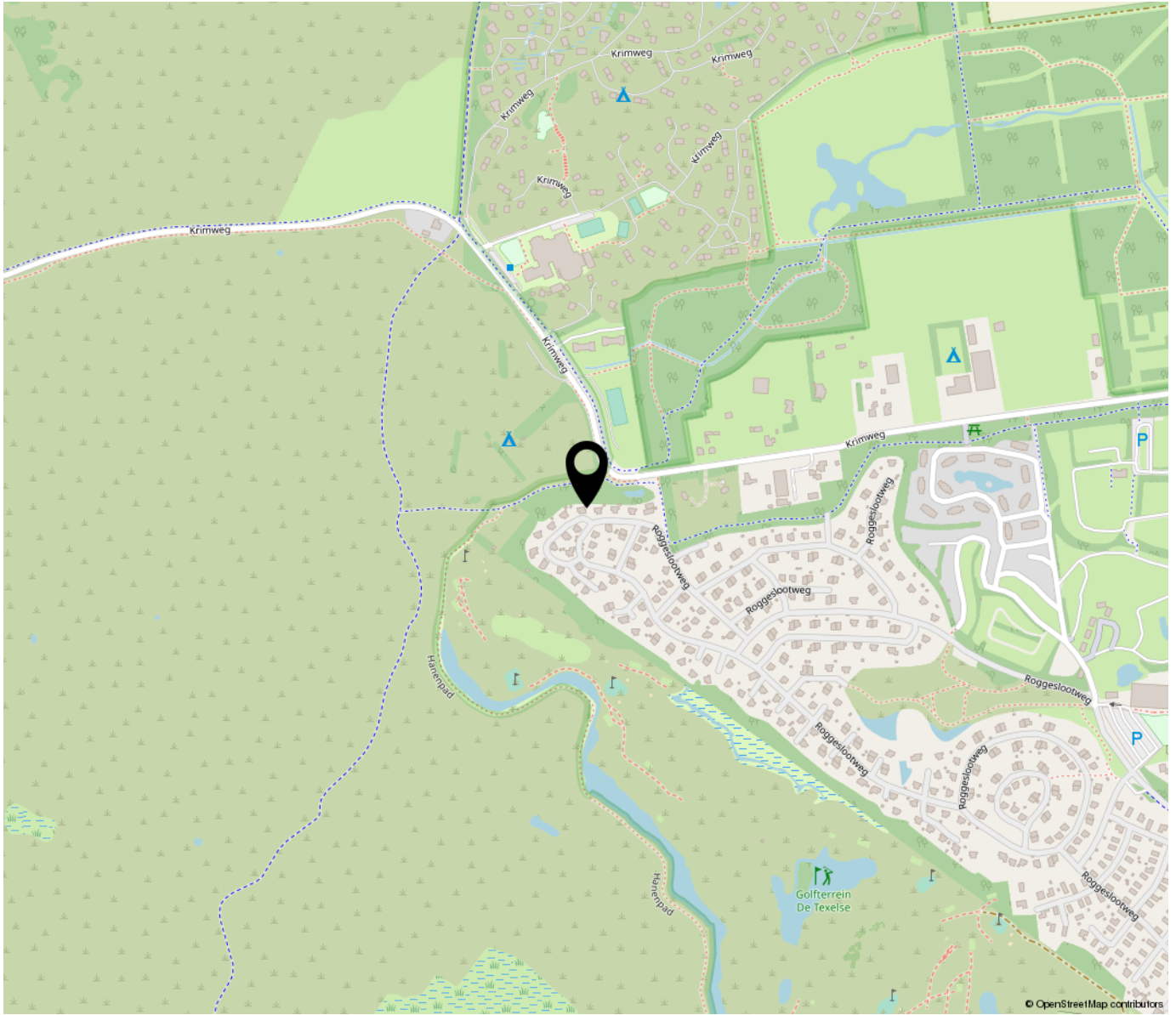
Uittreksel Kadastrale Kaart

Uw referentie: krim 785



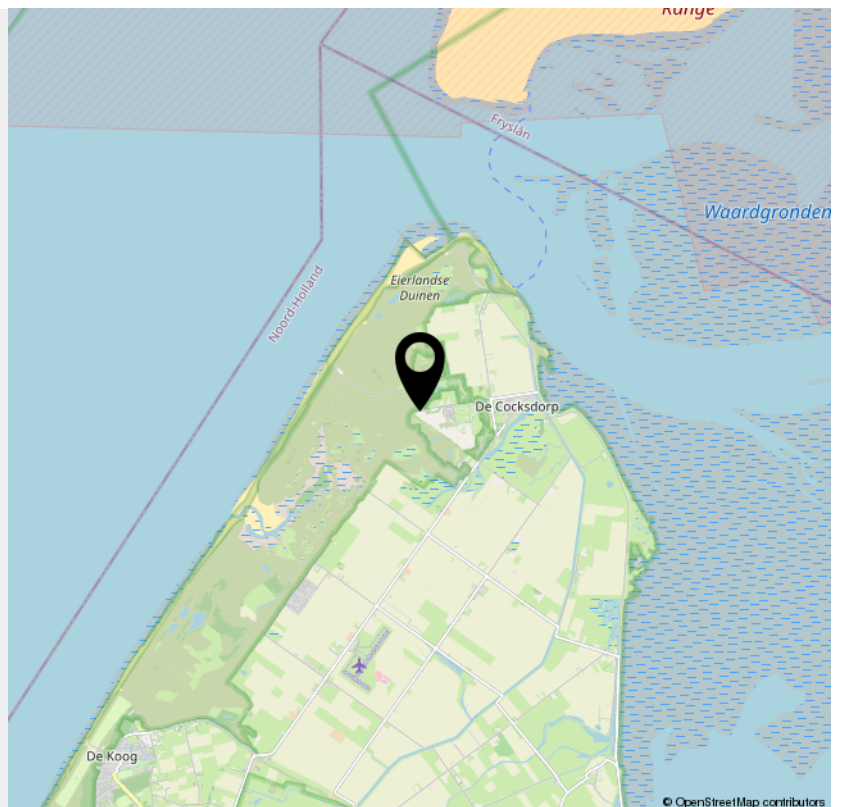
<b>12345</b> 25	Deze kaart is noordgericht Perceelnummer Huisnummer	Schaal 1:500		
—	Vastgestelde kadastrale grens	Kadastrale gemeente		Texel
—	Voorlopige kadastrale grens	Sectie		A
—	Administratieve kadastrale grens	Perceel	5062	
—	Bebouwing			
—	Overige topografie			
Voor een eensluitend uittreksel, geleverd op 24 januari 2020 De bewaarder van het kadaster en de openbare registers		Aan dit uittreksel kunnen geen betrouwbare maten worden ontleend. De Dienst voor het kadaster en de openbare registers behoudt zich de intellectuele eigendomsrechten voor, waaronder het auteursrecht en het databankenrecht.		





*“Wie wil er nu niet  
verblijven op  
deze locatie?”*

-----  
Tekst



> Bekijk deze  
woning op onze

MAKELAARDIJ  
Eelman &  
adviseurs

Roggeslootweg 785, De Cocksdorp



*Scan deze code en  
bekijk de woning  
op je mobiel!*



# INTERESSE

in deze recreatiewoning?



**Neem gerust contact met ons op!**

We helpen je graag verder.

Makelaardij Eelman  
Weverstraat 94  
1791 AG Den Burg

0222-312185  
[www.makelaardijeelman.nl](http://www.makelaardijeelman.nl)  
[info@makelaardijeelman.nl](mailto:info@makelaardijeelman.nl)

MAKELAARDIJ  
**Eelman &**  
adviseurs



# > Plattegrond

